

Présentation de la commune de La Hague

Située dans le département de la Manche et plus précisément dans le nord-ouest du Cotentin, la commune nouvelle de La Hague, créée en 2017, regroupe 19 communes déléguées. La commune dispose d'une offre de services importante qui répond aux besoins du futur foyer de jeunes travailleurs (FJT). Ce projet vise un triple objectif :

- Apporter un réel dynamisme pour le centre bourg de Beaumont Hague,
- Apporter une offre de logement adaptée pour les jeunes travailleurs et répondre aux besoins des entreprises, artisans, commerçants...
- Permettre à la commune d'intégrer ces logements dans le quota de logements sociaux.

Commerces de proximité

Le futur foyer de jeunes travailleurs (FJT) sera idéalement situé sur la commune déléguée de Beaumont Hague qui propose des commerces de proximité qui sont essentiels à la vie sociale. La plupart de ces commerces seront à proximité du futur FJT (de 1 à 5 minutes à pieds). Il s'agit de commerces de bouche, bars- restaurants, coiffeurs, auto-école, supermarché...

Mobilités

La communauté d'agglomération Le Cotentin a déployé un réseau de transport sur tout son territoire. Ainsi, un réseau de transport local diversifié (ligne régulière A disponible tous les jours de 06h30 à 20h30 avec une fréquence d'une heure entre chaque passage) et des initiatives en faveur des modes de mobilité doux et innovants ont été mis en place : transport à la demande ou autostop organisé.

Il est à noter que le CCAS de la commune de La Hague, propose des aides financières pour le transport, sous conditions de ressources, pour les étudiants, apprentis ou jeunes en formation qualifiante.

L'offre sportive

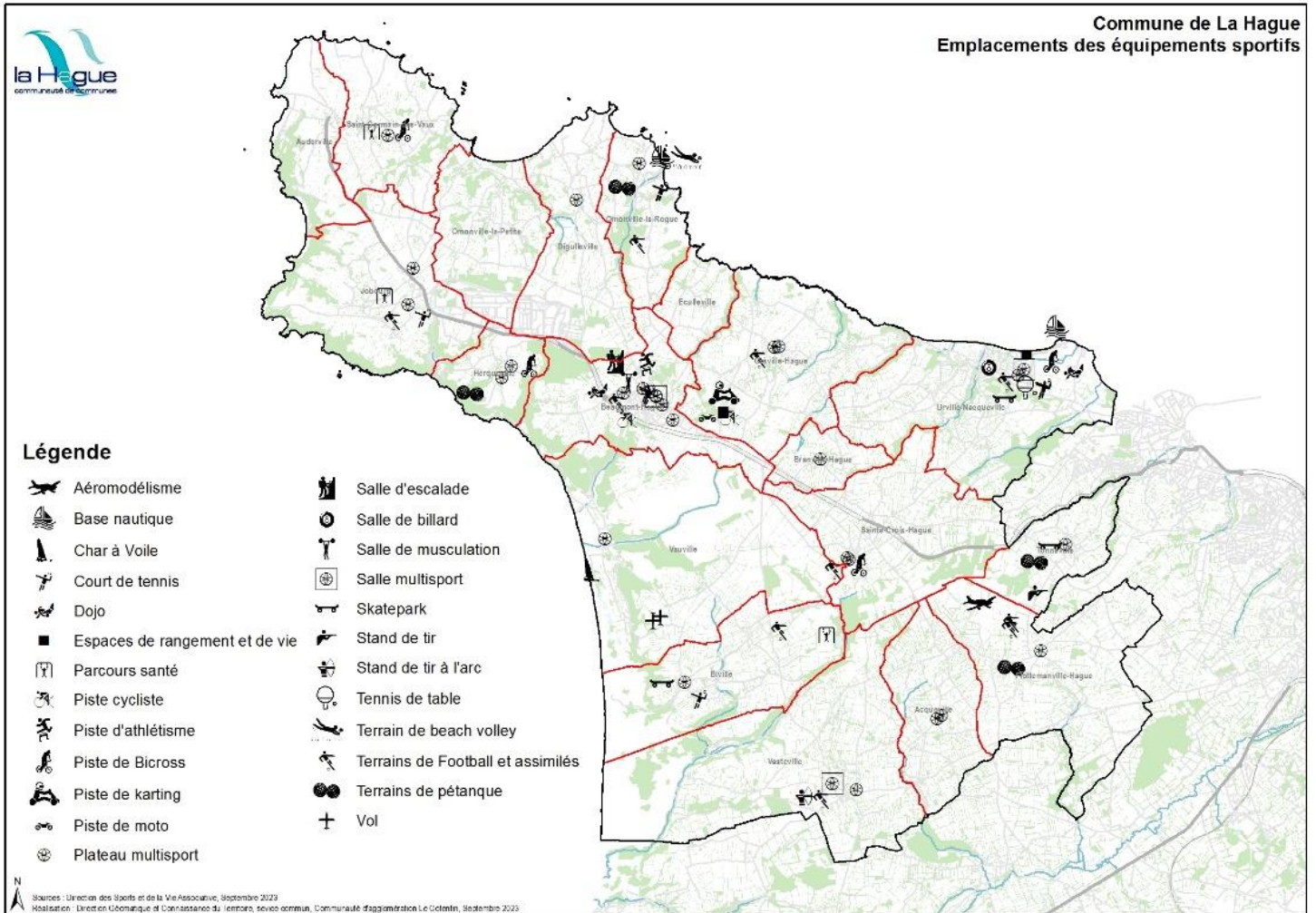
La diversité des paysages, tels que le littoral ou le massif dunaire, permet de visiter des sites époustouflants à l'image du Nez de Jobourg et Goury. La commune de La Hague, grâce à sa proximité à la mer et aux plages, est propice à de nombreuses pratiques en pleine nature comme la randonnée, les sports nautiques, le vélo...

Équipements sportifs et de loisirs de La Hague

La commune de La Hague dispose de nombreux équipements sportifs. On peut citer les installations suivantes :

- Centre aquatique,
- Karting,
- Bases nautiques,
- Courts de tennis,
- Équipements d'athlétisme,
- Salles multisports,
- Vélo Freestyle,
- Structure Artificielle d'Escalade
- Terrains de grands jeux
- ...

Carte des équipements sportifs et de loisirs de La Hague



< Base nautique à Urville-Nacqueville



Camp Maneyrol à Vauville >

Karting à Gréville-Hague >



< Salle d'escalade à Beaumont-Hague



< Centre aquatique Océalis

Les pratiques sportives

Comme pour la culture, le tissu associatif est dense. Les associations proposent des pratiques sportives d'équipe ou individuelle variées :

- Football, Basket ball, Handball,
- Tennis, Badminton,
- Auto Cross, Moto Cross,
- Karting : [Karting de La Hague - La plus longue piste de Normandie \(karting50.fr\)](http://karting50.fr),
- Cyclisme,
- Natation, Plongée sous-marine
- Voile, Char à voile, Longe côte, Kitesurf, Bouée tractée, Planche à voile : [Le pole nautique de la Hague, école de voile et location de matériel de mer \(polenautiquehague.com\)](http://polenautiquehague.com)
- Gymnastique, Marche nordique, Yoga,
- Aéromodélisme,
- Parapente, Deltaplane, Planeur, ULM,
- Lutte,
- Tir sportif, Tir à l'arc,
- Billard,
- Pétanque,
- ...

Les boucles cyclables

Des boucles cyclables sont accessibles sur le territoire afin d'offrir à tous les amateurs de vélo, résidents ou vacanciers, l'opportunité de découvrir en sécurité les atouts de la presqu'île en utilisant aussi bien les petites routes départementales que les sentiers communaux.

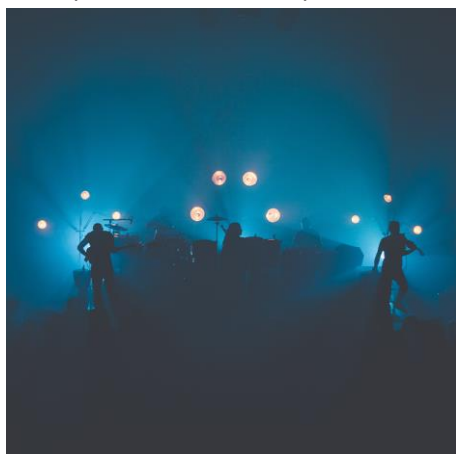


Culture et patrimoine

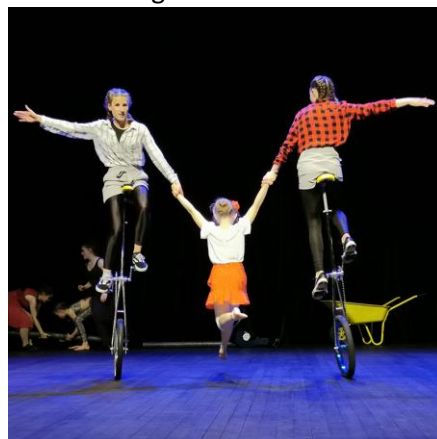
Les équipements et l'offre culturelle

La commune regroupe sur l'ensemble de son territoire 17 équipements culturels qui participent au dynamisme et à la qualité de vie de cette presqu'île préservée à la nature sauvage.

L'Espace culturel de La Hague – Michel Canoville regroupe la saison culturelle et l'Ecole des arts vivants. L'Ecole des arts vivants est un établissement d'enseignement artistique où se mêlent la musique, la danse, le cirque et le théâtre.



L'Espace culturel de La Hague – Michel Canoville propose diverses activités culturelles et artistiques tout au long de l'année et accessibles à tous. Au sein de sa salle de diffusion, il accueille chaque année, une vingtaine de spectacles professionnels et amateurs constituent la saison culturelle. Il propose également, en lien avec l'association [Ciném'Hague](#), des séances de cinéma une fois par mois.



Répartis sur l'ensemble du territoire, ces équipements mettent en avant le patrimoine local et artistique, grâce au Manoir du Tourp, la Maison natale de Jean-François Millet à Gréville-Hague et la Maison Jacques Prévert à Omonville-la-Petite.



< Le Manoir du Tourp

Maison natale Jean-François MILLET >

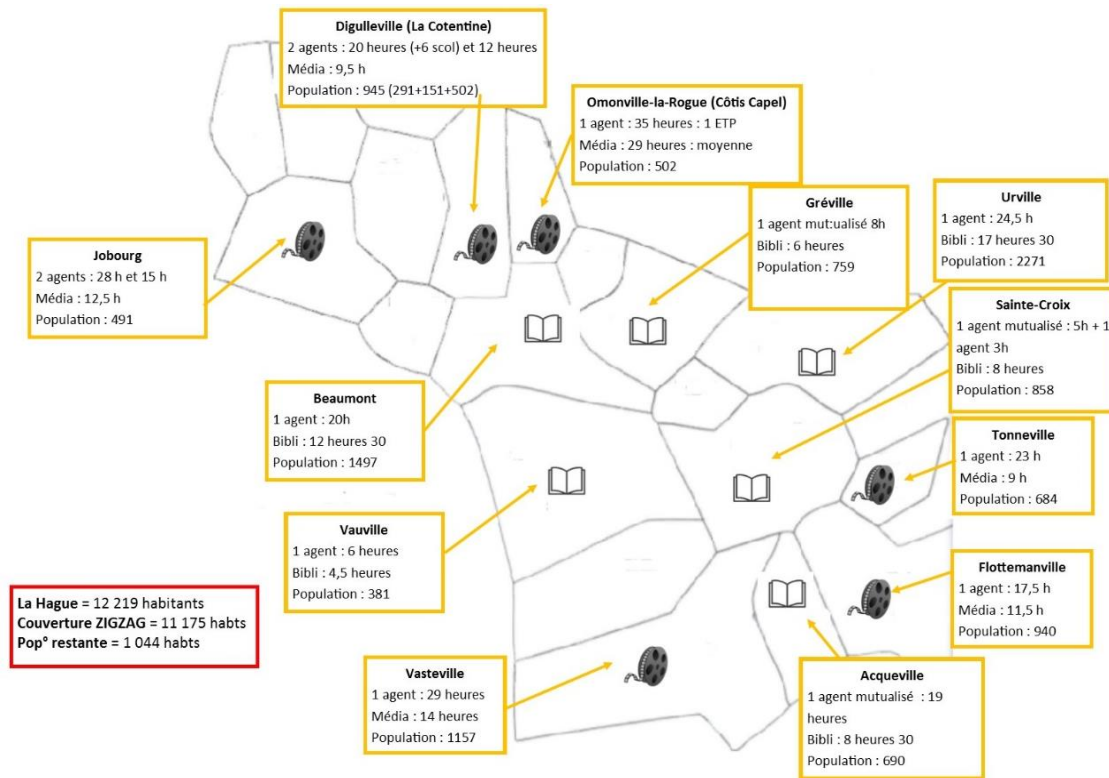




< Maison Prévert

Une offre de lecture publique y est aussi proposée à travers le réseau ZigZag des 12 médiathèques de La Hague.

Le réseau ZIG ZAG



Unique dans le Cotentin, le planétarium de Ludiver, situé sur la commune de Flottemanville, fait la part belle à la culture scientifique en vous proposant un voyage ludique au cœur de l'Univers.

Planétarium Ludiver >

A cela s'ajoute, un tissu associatif dense qui propose des pratiques culturelles diverses : arts plastiques, théâtre, danse, musique, théâtre, langue normande, histoire et patrimoine...

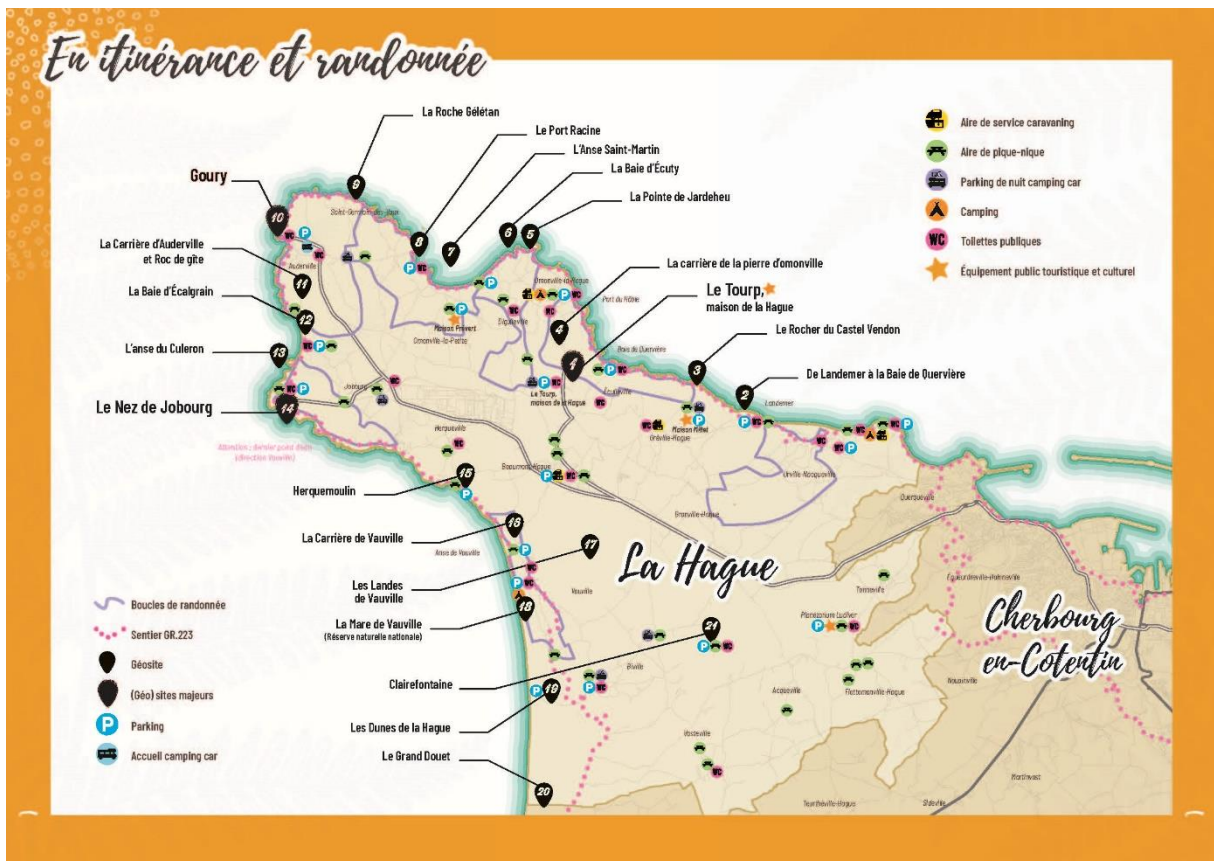


Le label Géoparc de La Hague et les circuits de randonnée

Le label Géoparc mondial de l'UNESCO reconnaît un territoire géologique exceptionnel et un travail d'animation et de valorisation de l'ensemble des patrimoines de ce territoire.

En particulier, un Géoparc mondial UNESCO mobilise son patrimoine géologique en relation avec tous les autres aspects du patrimoine naturel et culturel du territoire, pour aider à la compréhension de la longue évolution de la Terre mais aussi mieux saisir l'équilibre de notre écosystème actuel, et améliorer la sensibilisation et la compréhension des questions clés auxquelles la société est confrontée, comme l'utilisation durable des ressources de notre planète, l'atténuation des effets du changement climatique et la réduction des risques liés aux catastrophes naturelles. C'est ainsi pour répondre à cet objectif qu'il développe un travail d'animation, d'éducation à l'environnement et au développement durable et soutient également la recherche locale.

La Hague offre de multiples randonnées, que ce soit à pied, à vélo ou à cheval. Le célèbre GR223 vous fait visiter Port Racine, le Cap de la Hague, le nez de Jobourg ou encore Biville et son massif dunaire.



Les grands évènements

Sur son territoire, la commune et ses partenaires proposent des rendez-vous incontournables comme :

La Rue Bucolique : Chaque été, retrouvez le festival des arts de la rue "La Rue Bucolique", organisé par la Direction des affaires culturelles de la commune de la Hague. Au programme du festival, des spectacles pour toute la famille : humour, cirque, acrobatie, poésie et musique.

Les marchés d'été : Pendant l'été, quatre marchés à ne pas manquer sur le territoire de La Hague À Beaumont-Hague, Urville-Nacqueville, Saint-Germain-des-Vaux et au Manoir du Tourp.



La foire aux moutons : Chaque année, la foire aux moutons de Jobourg propose de nombreuses animations pour toute la famille.

Plantes et saveurs d'automne : Chaque année en septembre, l'Office de Tourisme du Cotentin organise son salon Plantes et saveurs d'automne. Des exposants passionnés viennent à la rencontre d'un public de visiteurs amateurs et avertis, pour partager avec eux leur savoir-faire, aiguïser leur curiosité, et leur faire découvrir les variétés botaniques issues de leurs collections.

La Barjo : La Barjo est un circuit de plusieurs trails organisés tous les ans à travers les paysages de La Hague.